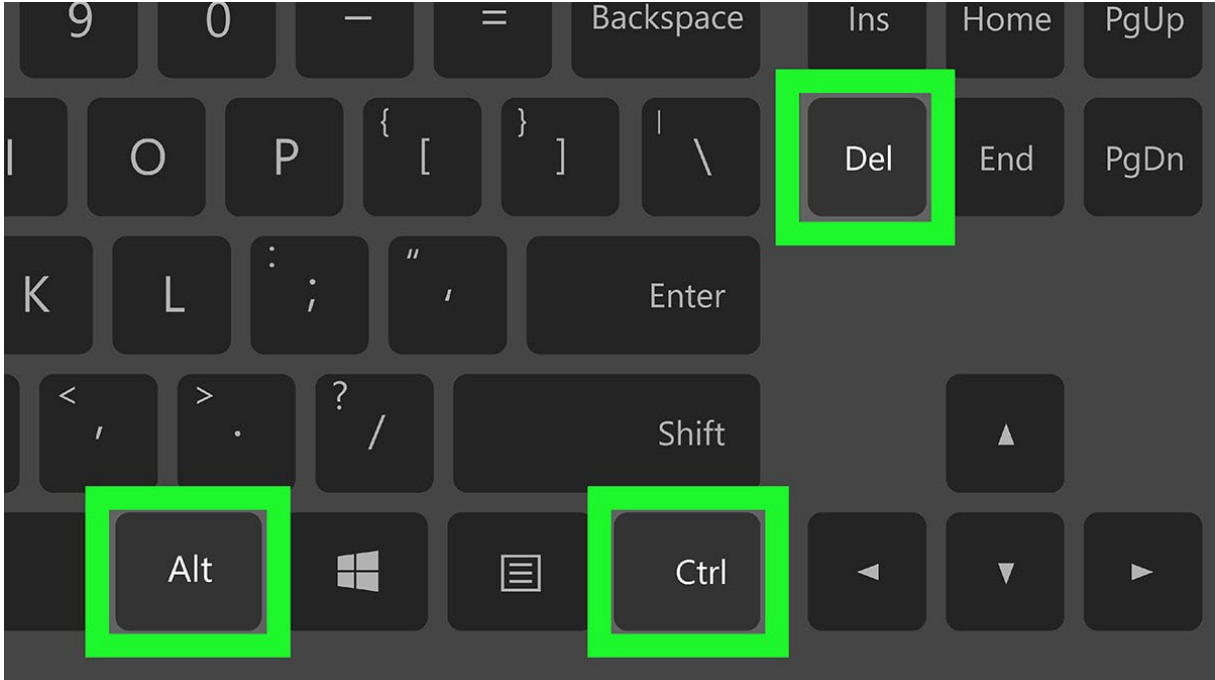


Windows kısayol tuşları

- Genel kısayollar
- Windows tuşu kısayolları
- İletişim Kutusu kısayolları
- Dosya Gezgini kısayolları
- Görev Çubuğu kısayolları
- Erişim Kolaylığı Merkezi kısayolları
- Büyüteç kısayolları
- Ekran Okuyucusu kısayolları
- Uzak Masaüstü Bağlantısı kısayolları
- Yardım görüntüleyicisi kısayolları
- Metro Arayüzü'nde uygulama yönetimi kısayolları

Yukarıda belirttiğimiz kısayolların tamamını tek tek açıklamaya geçmeden önce belirtelim, verdiğimiz bazı kısayollar Windows 8'den önceki Windows sürümlerinden çalışmayabilir. Bazıları Windows'a yeni eklenmiş kısayollar.

Genel klavye kısayol tuşları:

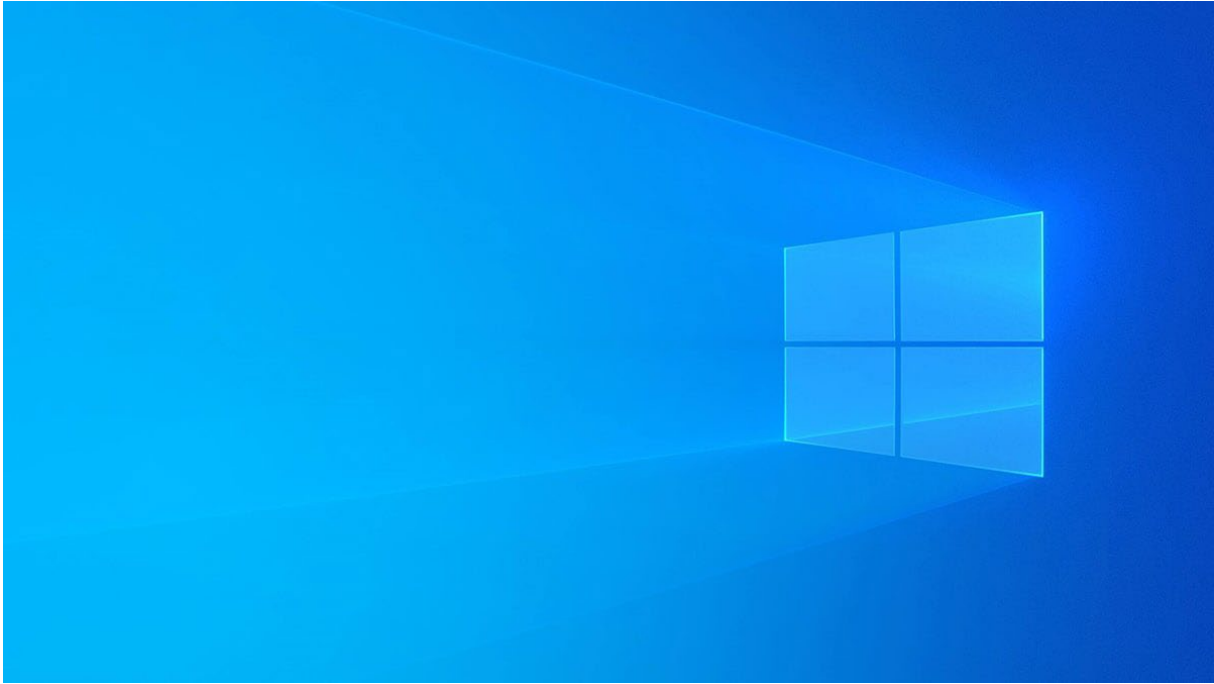


- **F1** = Yardımı görüntüle
- **F2** = Seçili dosyayı yeniden adlandır
- **F3** = Bir dosyayı ya da dizini arar

- **F4** = Dosya Gezgini'nde adres çubuğu listesini gösterir
- **F5** = Önde çalışan pencereyi yeniler
- **F6** = Bir penceredeki ya da masaüstündeki öğeler arasında geçiş yapar
- **F10** = Dosya Gezgini'nde harf kısayollarını gösterir
- **ALT + F4** = Önde çalışan programı kapatır
- **ALT + ESC** = Çalışan programları açılma sıralarına göre öne çıkarır
- **ALT + Altı çizili harf** = Önde çalışan uygulamada harf kısayollarını gösterir.
- **ALT + Enter** = Seçili dosyanın özelliklerini gösterir
- **ALT + Space** = Önde çalışan pencerenin kısayol menüsünü gösterir.
- **ALT + Sol ok tuşu** = Bir önceki sekmeye geri döner
- **ALT + Sağ ok tuşu** = Bir sonraki sekmeye geri döner
- **ALT + Page Up** = Bir sayfa boyu yukarı çıkar
- **ALT + Page Down** = Bir sayfa boyu aşağı iner
- **ALT + TAB** = Açık uygulamaları listeler
- **CTRL + F4** = Önde çalışan uygulamayı kapatır
- **CTRL + A** = Önde çalışan sayfadaki tüm öğeleri seçer
- **CTRL + C** ya da **CTRL + Insert** = Seçili öğeyi kopyalar
- **CTRL + D** ya da **Delete** = Seçili dosyayı Geri Dönüşüm Kutusu'na gönderir
- **CTRL + R** = Seçili sayfayı yeniler
- **CTRL + V** ya da **Shift + Insert** = Kopyalanmış öğeyi yapıştırır
- **CTRL + X** = Seçili öğeyi keser
- **CTRL + Z** = Bir işlemi geri alır
- **CTRL + Y** = Geri alınan işlemi yeniden yapar
- **CTRL + artı işareti (+)** ya da **CTRL + eksi işareti (-)** = Çok sayıda dosya incelerken yakınlaştırır ya da uzaklaştırır
- **CTRL + Fare kaydırma tuşu** = Dosya Gezgini ve masaüstünde bulunan simgelerin boyutunu ayarlar
- **CTRL + Sağ ok tuşu** = İmleci bir sonraki kelimenin başına taşır
- **CTRL + Sol ok tuşu** = İmleci bir önceki kelimenin başına taşır
- **CTRL + Aşağı ok tuşu** = İmleci bir sonraki paragrafın başına taşır
- **CTRL + Üst ok tuşu** = İmleci bir önceki paragrafın başına taşır
- **CTRL + ALT + TAB** = Açık uygulama ekranını uygulama seçene kadar açık tutar
- **CTRL + Ok tuşları + Space** = Bir pencerede ya da masaüstüne birden çok öğe seçer
- **CTRL + Shift + Ok tuşları** = Bir metinde bulunan bir bloğu seçer

- **CTRL + ESC** = Bařlat ekranını aar
- **CTRL + Shift + ESC** = Grev Yneticisi'ni aar
- **CTRL + Shift** = Klavye dzenini deęiřtirir (Birden fazla klavye dzeni varsa)
- **Shift + F10** = nce alıřan uygulamanın kısayol mensn gsterir
- **Shift + Delete** = Seili ęeyi kalıcı olarak siler (Geri Dnřm Kutusu'na yollamaz)

Windows tuřu ile kısayollar:

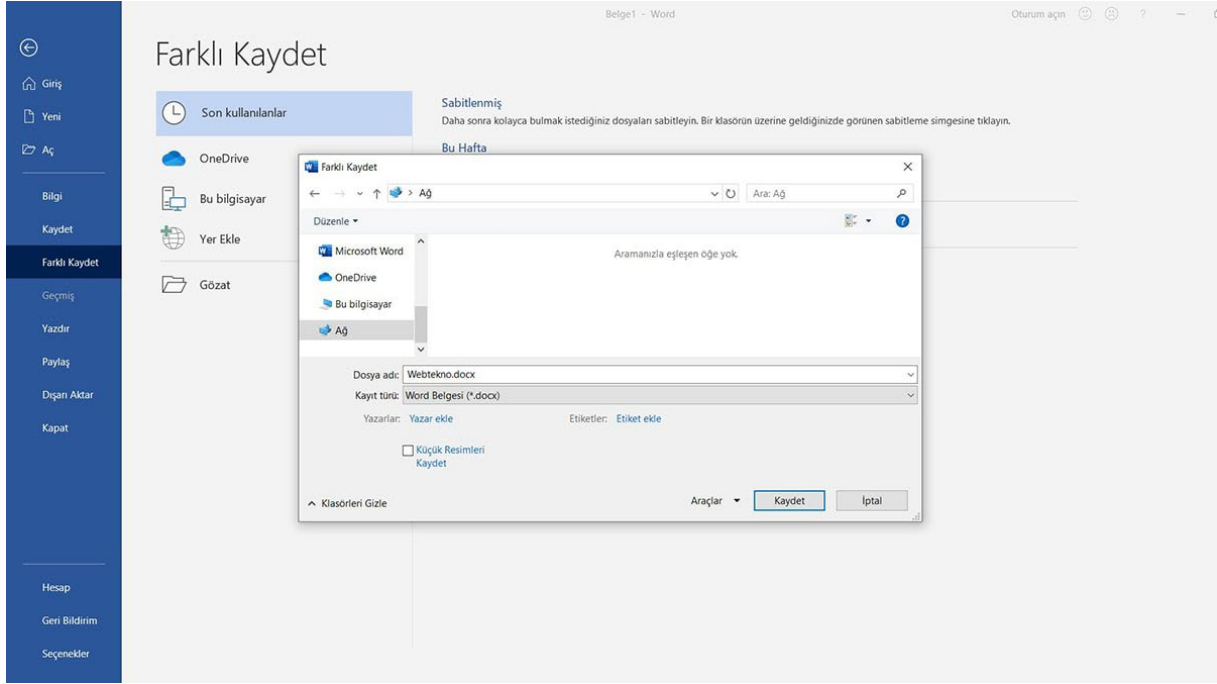


- **Windows tuřu** = Bařlat mensn aar ya da kapar
- **Windows tuřu + F1** = Yardım Alın sayfasına ynlendirir
- **Windows tuřu + B** = Gizli simgeler mensn seili hle getirir
- **Windows tuřu + C** = Charms sekmesini aar (Windows 10 hari)
- **Windows tuřu + D** = Masastn gsterir ya da gizler
- **Windows tuřu + E** = Dosya Gezgini'ni aar
- **Windows tuřu + F** = Charms sekmesinde Arama blmn aar (Windows 10 hari)
- **Windows tuřu + H** = Charms sekmesinde Paylař blmn aar (Windows 10 hari)
- **Windows tuřu + I** = Charms sekmesinde Ayarlar blmn aar (Windows 10 hari)
- **Windows tuřu + K** = Charms sekmesinde Cihazlar blmn aar (Windows 10 hari)

- **Windows tuşu + L** = Bilgisayarı kilitler ya da kullanıcı değiştirme ekranını açar
- **Windows tuşu + M** = Tüm pencereleri küçültür
- **Windows tuşu + P** = Yansıtma seçeneklerini sıralar
- **Windows tuşu + R** = Çalıştır'ı açar
- **Windows tuşu + S** = Başlat menüsünün Arama bölümünü açar
- **Windows tuşu + T** = Görev Çubuğu'ndaki simgeler arasında gezinti sağlar
- **Windows tuşu + U** = Erişim Kolaylığı Merkezi'ni açar
- **Windows tuşu + V** = Kopyalama geçmişi açar
- **Windows tuşu + W** = Kalem'i açar
- **Windows tuşu + X** = Hızlı Bağlantı menüsünü açar
- **Windows tuşu + Z** = Bir uygulamada tam ekran modunda kullanılabilen komutları gösterir
- **Windows tuşu + virgül işareti (,)** = Basıldığı sürece masaüstünü gösterir
- **Windows tuşu + Pause** = Sistem özelliklerini gösterir
- **Windows tuşu + CTRL + F** = Bilgisayar Bul'u açar
- **Windows tuşu + Shift + M** = Masaüstünde simge durumuna küçültülmüş pencereleri geri yükler
- **Windows tuşu + Numara tuşları** = Görev Çubuğu'nda bulunan uygulamaları sırasına göre açar
- **Windows tuşu + Shift + Sayı tuşları** = Görev Çubuğu'nda bulunan uygulamaların yeni bir penceresini açar
- **Windows tuşu + CTRL + Sayı tuşları** = Görev Çubuğu'nda bulunan uygulamaların son etkin penceresini açar
- **Windows tuşu + ALT + Sayı tuşları** = Görev Çubuğu'nda bulunan uygulamaların Atlama Listesi'ni açar
- **Windows tuşu + CTRL + Shift + Sayı tuşları** = Görev Çubuğu'nda bulunan uygulamayı yönetici olarak çalıştırır
- **Windows tuşu + B** = Son kullanılan uygulamaları listeler
- **Windows tuşu + CTRL + TAB** = Son kullanılan uygulamalar arasında gezinir
- **Windows tuşu + Shift + TAB** = Son kullanılan uygulamalar arasında ters istikamette gezinir
- **Windows tuşu + CTRL + B** = Bildirim gönderen uygulamaya geçer
- **Windows tuşu + Yukarı ok tuşu** = Önde çalışan pencereyi büyütür
- **Windows tuşu + Aşağı ok tuşu** = Önde çalışan pencereyi küçültür

- **Windows tuşu + Sol ok tuşu** = Önde çalışan pencereyi sol tarafta büyütür
- **Windows tuşu + Sağ ok tuşu** = Önde çalışan pencereyi sağ tarafta büyütür
- **Windows tuşu + Home** = Aktif olan masaüstü hariç bütün masaüstlerini küçültür
- **Windows tuşu + Shift + Yukarı ok tuşu** = Masaüstü penceresini ekranın üstüne ve altına uzatır
- **Windows tuşu + Shift + Aşağı ok tuşu** = Genişliği koruyarak etkin masaüstü pencerelerini önceki boyut ve simge durumuna küçültür
- **Windows tuşu + Shift + Sol ok tuşu** = Önde çalışan uygulamayı sol taraftaki monitöre taşır
- **Windows tuşu + Shift + Sağ ok tuşu** = Önde çalışan uygulamayı sağ taraftaki monitöre taşır
- **Windows tuşu + Space** = Giriş dili ve klavye düzenini değiştirir (Birden fazla varsa)
- **Windows tuşu + CTRL + Space** = Bir önceki seçili giriş ve klavye düzenine geçer
- **Windows tuşu + Enter** = Ekran Okuyucusu'nu açar
- **Windows tuşu + bölme işareti (/)** = IME yeniden dönüşümünü başlatır
- **Windows tuşu + CTRL + V** = Omuza dokunmaları açar
- **Windows tuşu + CTRL + Shift + B** = Bilgisayarı boş veya siyah ekrandan uyandırır
- **Windows tuşu + artı işareti (+)** = Büyüteç'i açar
- **Windows tuşu + artı işareti (+)** ya da **Windows tuşu + eksi işareti (-)** = Büyüteç'in yakınlaştırmasını ayarlar
- **Windows tuşu + ESC** = Büyüteç'i kapatır

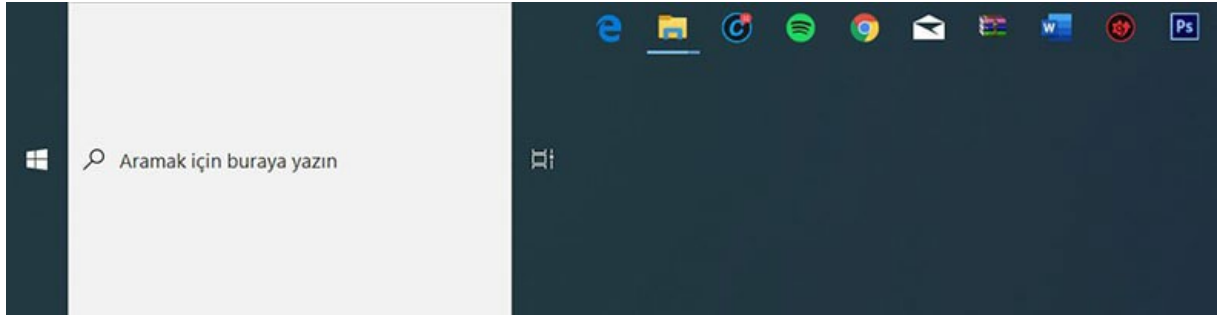
İletişim kutusu için kısayollar:



- **F1** = Yardım'ı açar
- **F4** = Aktif listedeki öğeleri gösterir
- **CTRL + TAB** = Sekmeler arasında ileri gider
- **CTRL + Shift + TAB** = Sekmeler arasında geri gider
- **CTRL + Numara tuşları** = Basılan numaralı sekmeye gider
- **TAB** = Seçenekler arasında ileri gider
- **Shift + TAB** = Seçenekler arasında geri gider
- **ALT + Altı çizili tuş** = Önde çalışan iletişim kutusunda harf kısayollarını gösterir
- **Space** = Aktif olan kutucuğu seçer ya da seçimini kaldırır
- **Backspace** = "Farklı Kaydet" veya "Aç" iletişim kutusunda seçili olan klasörü bir üst düzeyde açar
- **Ok tuşları** = Etkin seçenek bir seçenek grubuysa düğmeleri seçer

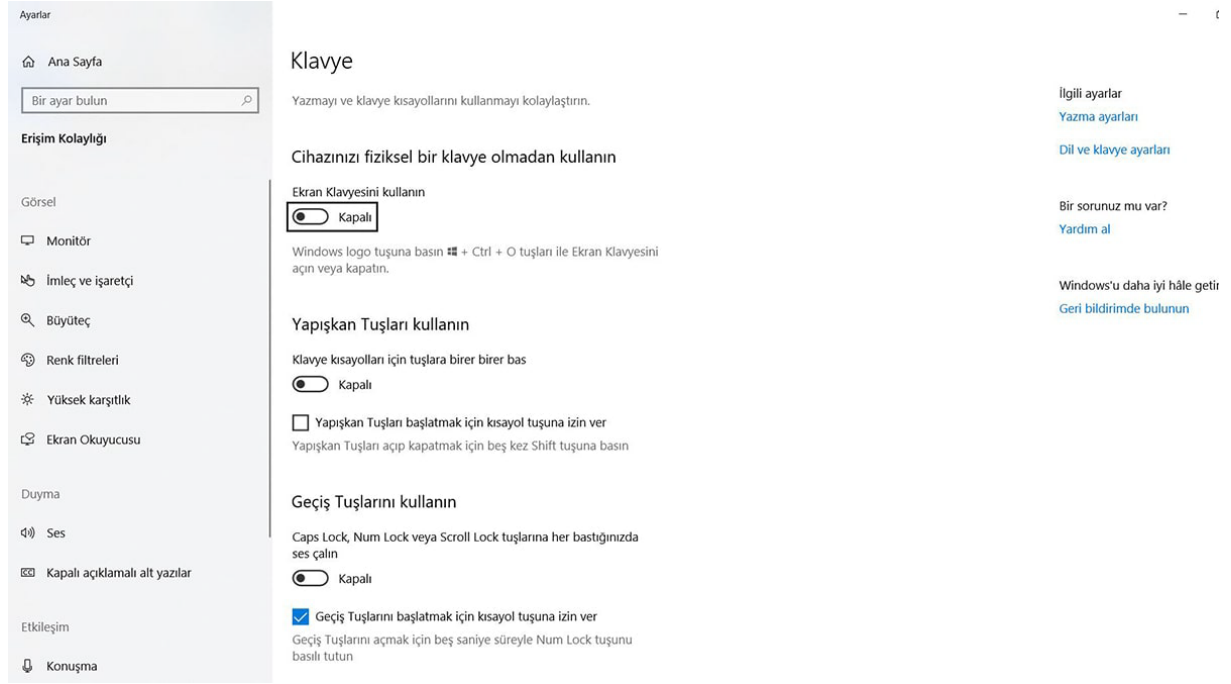
- **Sol ok** = Geçerli seçimi daraltır ya da klasörün içinde bulunduğu klasörü gösterir
- **End** = Etkin pencerenin en altını görüntüler
- **Home** = Etkin pencerenin en üstünü görüntüler
- **F11** = Etkin pencerenin ekranı kaplamasını sağlar ya da etkin pencereyi simge durumuna küçültür

Görev çubuğu kısayolları:



- **Shift + Bir görev çubuğu düğmesi** = Bir uygulamayı açar ya da uygulamanın başka bir örneğini açar
- **CTRL + Shift + Bir görev çubuğu düğmesi** = Bir uygulamayı yönetici olarak açar
- **Shift + Bir görev çubuğu düğmesine sağ tık** = Uygulama için pencere menüsünü gösterir
- **Shift + Gruplaşmış bir görev çubuğu düğmesine sağ tık** = Grup için pencere menüsünü gösterir
- **CTRL + Gruplaşmış görev çubuğu düğmesi** = Grup pencereleri arasında gezinir

Erişim Kolaylığı Merkezi kısayolları:



The screenshot shows the Windows Settings application, specifically the 'Ease of Access Center' (Erişim Kolaylığı Merkezi) under the 'Keyboard' (Klavye) section. The left sidebar shows the 'Ease of Access Center' option selected. The main content area is titled 'Klavye' and contains several sections: 'Yazmayı ve klavye kısayollarını kullanmayı kolaylaştırın.' (Easier to use keyboard shortcuts), 'Cihazınızı fiziksel bir klavye olmadan kullanın' (Use your device without a physical keyboard), 'Ekran Klavyesini kullanın' (Use the On-Screen Keyboard), 'Yapışkan Tuşları kullanın' (Use Sticky Keys), and 'Geçiş Tuşlarını kullanın' (Use the Filter Keys). Each section has a toggle switch and a brief description of the feature. The 'Geçiş Tuşlarını kullanın' section is currently checked, indicating that the Filter Keys feature is enabled.

- **Sağ Shift** tuşuna 8 saniye boyunca basılı tutma = Filtre Tuşları'nı açar ya da kapatır
- **Sol ALT** + **Sol Shift** + **Print Screen** = Yüksek Karşıtlık'ı açar ya da kapatır
- **Sol ALT** + **Sol Shift** + **Num Lock** = Fare Tuşları'nı açar ya da kapatır
- **Shift**'e 5 defa basma = Yapışkan Tuşlar'ı açar ya da kapatır
- **Num Lock**'a 5 defa basma = Geçiş Tuşları'nı açar ya da kapatır
- **Windows tuşu** + **U** = Erişim Kolaylığı Merkezi'ni açar

- **Windows tuşu** + **artı işareti (+)** = Yakınlaştır
- **Windows tuşu** + **eksi işareti (-)** = Uzaklaştır
- **CTRL** + **ALT** + **Space** = Masaüstünü tam ekran modunda görüntüler
- **CTRL** + **ALT** + **I** = Renkleri ters çevirir
- **CTRL** + **ALT** + **L** = Mercek görünümüne geçer
- **CTRL** + **ALT** + **D** = Yerleşik görünüme geçirir
- **CTRL** + **ALT** + **M** = Görünümlerde gezinir
- **CTRL** + **ALT** + **R** = Merceği fareyle yeniden boyutlandırır
- **Shift** + **ALT** + **Ok tuşları** = Merceği klavye ile yeniden boyutlandırır
- **CTRL** + **ALT** + **Boşluk çubuğu** = Tam ekran modunda iken hızlı bir şekilde masaüstüne bakar

Ekran Okuyucusu kısayolları:

Ekran Okuyucusu

Ekran Okuyucusu'na Hoş Geldiniz

Bu, Ekran Okuyucusu Giriş sayfasıdır; buradan yardım alabilir, ayarlarınıza erişebilir ve yeni özellikler hakkında bilgi alabilirsiniz. Ekran Okuyucusu, ekranınızdaki öğeleri yüksek sesle açıklayan bir ekran okuyucudur; böylelikle cihazınızda gezinmek için bu bilgileri kullanabilirsiniz. Ekran Okuyucusu'nu başlatmak veya durdurmak için **Windows logo tuşu + Ctrl + Enter** tuşlarına basın. Başlamak için aşağıdaki bölümleri inceleyin.



Hızlı Başlangıç
Ekran Okuyucusu'nun temellerini öğrenin.



Ekran okuyucusu kılavuzu
Ekran Okuyucusu tam rehberini çevrimiçi görüntüleyin.



Yenilikler
Yeni ve güncellenen özelliklerin genel görünümünü edinin.



Ayarlar
Ekran Okuyucusu'nu özelleştirin. Ayarlara istediğiniz zaman erişmek için Windows logo tuşu + Ctrl + N tuşlarına basın.



Geri Bildirim
Ekran Okuyucusu'nu geliştirmeye yardımcı olun. Dilediğiniz zaman geri bildirimde bulunmak için Windows logo tuşu + Alt + F tuşlarına basın.

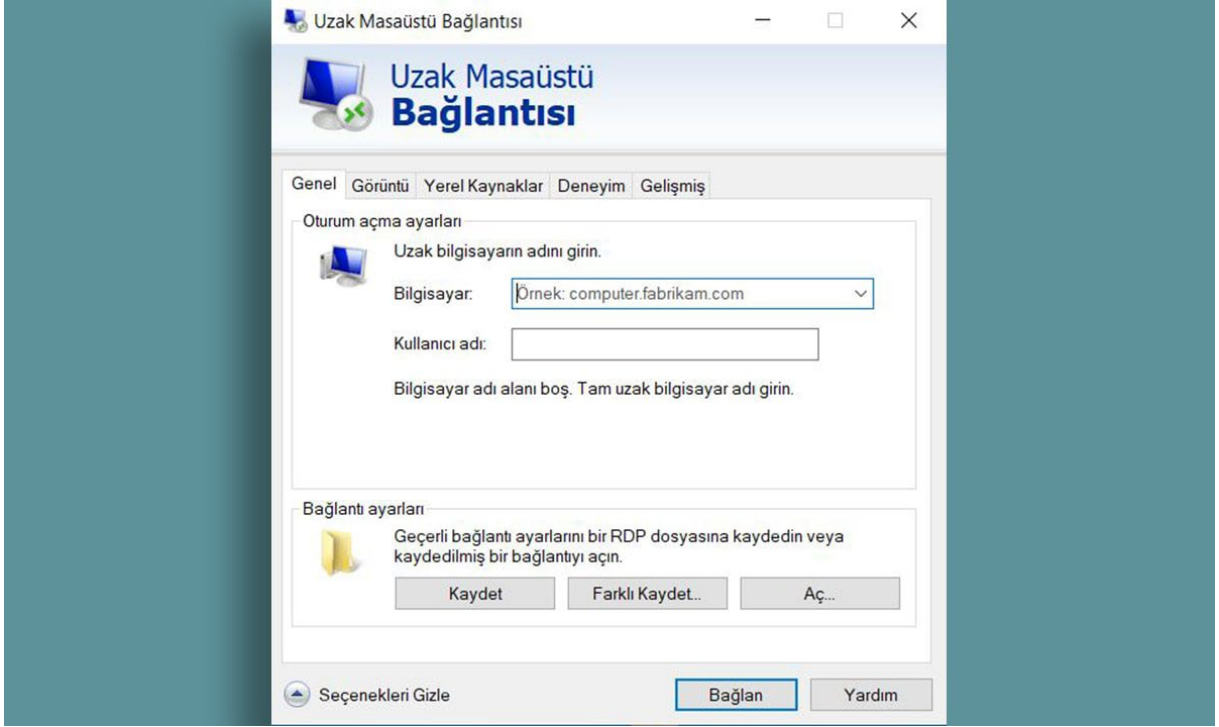
Ekran Okuyucusu başlatıldığında Ekran Okuyucusu Giriş sayfasını göster

[Oturum açtıktan sonra Ekran Okuyucusu'nu başlat](#)

Ekran Okuyucusu'ndan Çık Simgeler Durumuna Küçült

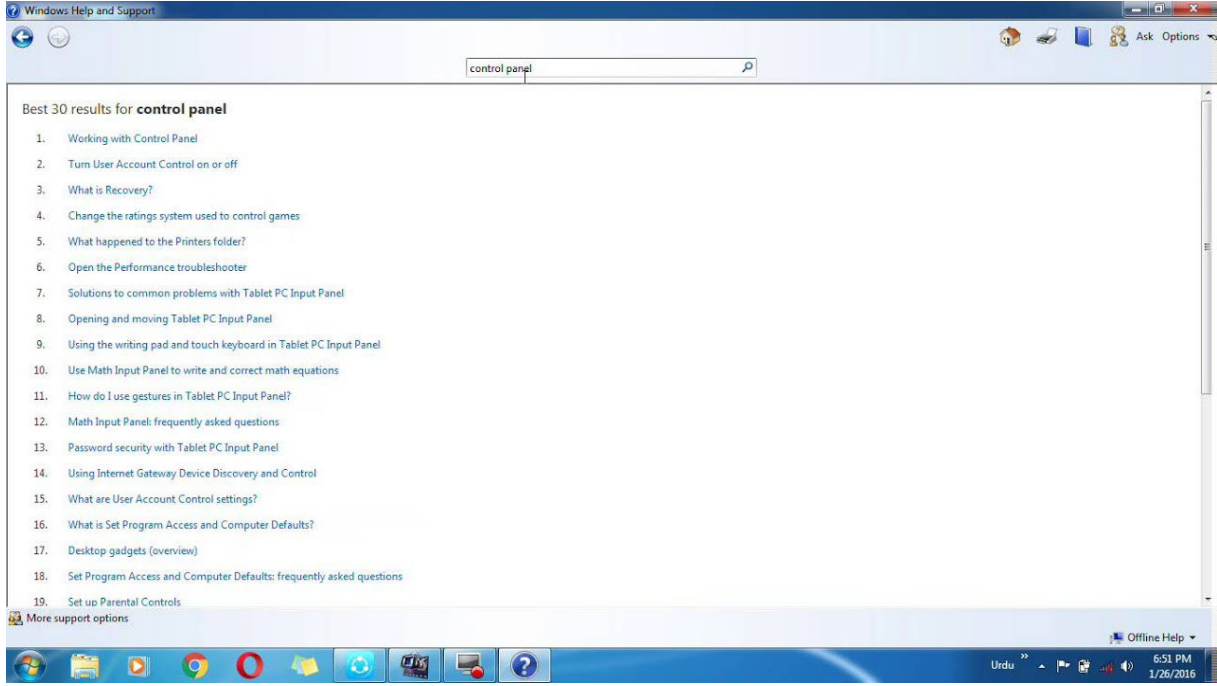
- **Space + Enter** = Seçili öğeyi aktive eder
- **TAB + Ok tuşları** = Ekranda gezinir
- **CTRL** = Okumayı durdurur
- **Caps Lock + D** = Öğeyi okur
- **Caps Lock + M** = Okumayı başlatır
- **Caps Lock + H** = Belgeyi okur
- **Caps Lock + V** = Cümleyi tekrarlar
- **Caps Lock + W** = Pencereyi okur
- **Caps Lock + Page Up + Page Down** = Sesin şiddetini artırır ya da azaltır
- **Caps Lock + artı işareti (+)** ya da **eksi işareti (-)** = Sesin hızını artırır ya da azaltır
- **Caps Lock + Space** = Varsayılan işlemi gerçekleştirir
- **Caps Lock + Sol veya sağ ok tuşu** = Bir önceki ya da sıradaki öğeye ilerler
- **Caps Lock + F2** = Seçili öğe için komutları sıralar
- **Caps Lock + ESC** = Ekran Okuyucusu'nu kapatır

Uzak Masaüstü Bağlantısı kısayolları:



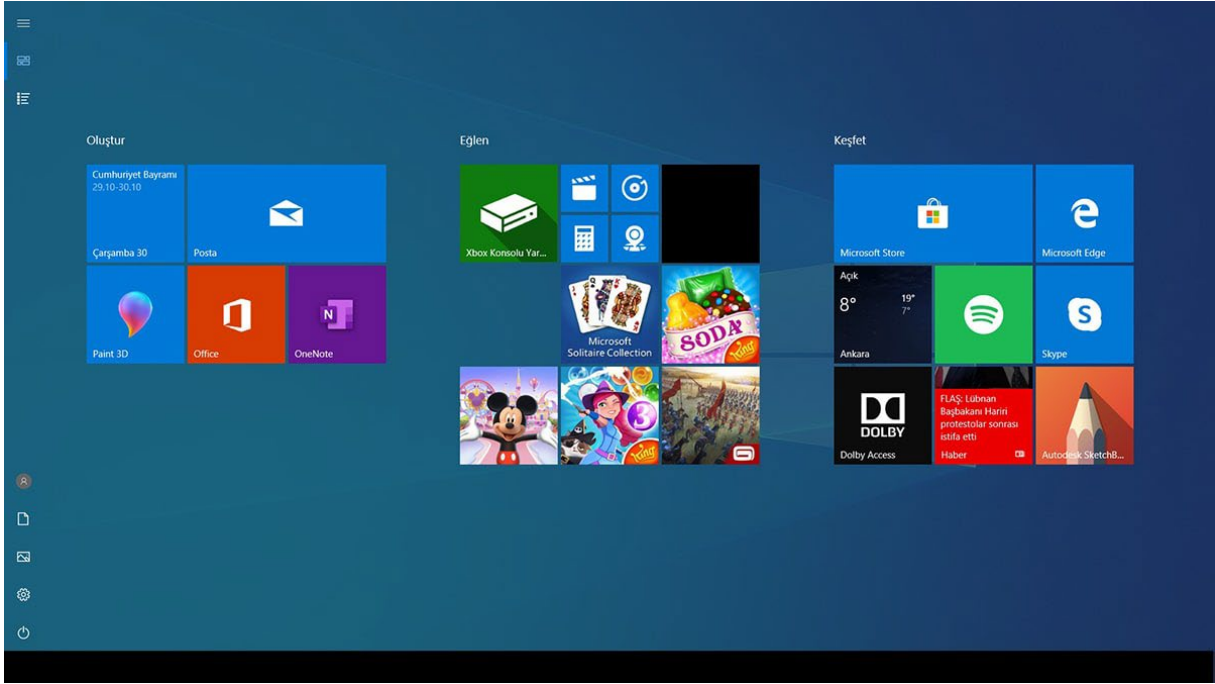
- **ALT + Page Up** = Uygulamalar arasında soldan sağa gezinir
- **ALT + Page Down** = Uygulamalar arasında sağdan sola gezinir
- **ALT + Insert** = Uygulamalar arasında başlangıç sıralarına göre gezinir
- **ALT + Home** = Başlat ekranını görüntüler
- **CTRL + ALT + Brake** = Pencere ve tam ekran görünümüleri arasında gezinir
- **CTRL + ALT + End** = Windows Güvenliği iletişim kutusunu görüntüler
- **CTRL + ALT + Home** = Tam ekran görünümünde bağlantı çubuğunu aktive eder
- **ALT + Delete** = Sistem menüsünü görüntüler
- **CTRL + ALT + eksi işareti (-)** = Bağlandığınız bilgisayar üzerinde önde çalışan uygulamanın ekran görüntüsü alır
- **CTRL + ALT + artı işareti (+)** = Bağlandığınız bilgisayar üzerinde tüm ekranın ekran görüntüsünü alır

Yardım ve Destek kısayolları:



- **F3** = İmleci arama kutucuğuna taşır
- **F10** = Seçenekler menüsünü görüntüler
- **Home** = Konunun başına döner
- **End** = Konunun sonuna iner
- **ALT + Sol ok tuşu** = Bir önceki konuyu görüntüler
- **ALT + Sağ ok tuşu** = Bir sonraki konuyu görüntüler
- **ALT + Home** = Yardım ve Destek'in ana sayfasını görüntüler
- **ALT + A** = Müşteri destek sayfasını görüntüler
- **ALT + C** = İçerikler Tablosu'nu görüntüler
- **ALT + N** = Bağlantı Ayarları menüsünü görüntüler
- **CTRL + F** = Mevcut konuda arama yapar
- **CTRL + P** = Mevcut konunun çıktısını alır

Metro Arayüzü'nde uygulama yönetimi kısayolları:



- **Windows tuşu + nokta işareti (.)** = Uygulama yönetim modunu açar
- **Windows tuşu + Sol ok tuşu** = Uygulama bölücüsünü sola götürür
- **Windows tuşu + Sağ ok tuşu** = Uygulama bölücüsünü sağa götürür
- **Windows tuşu + Yukarı ok tuşu** = Uygulamaları tam ekran yapar
- **Windows tuşu + Aşağı ok tuşu** = Uygulamayı kapatır
- **Windows tuşu + ESC** = Uygulama yönetimi modunu kapatır